



Specifikationer

Km
146.000

Km/l
23,3

1. registrering
November 2013

Modelår
2012

Nypris
DKK 144.990,-

HK / Nm
68 HK / 95 Nm

Type
Halvkombi

0-100 km/t
14,0 sek

Tophastighed
163 km/t

Drivmiddel
Benzin

Trækjul
Forhjul

Tank
50 l

Grøn ejeravgift
DKK 920,- / årligt

Geartype
Manuelt gear

Gear
5 gear

Peugeot 208

VTi Active

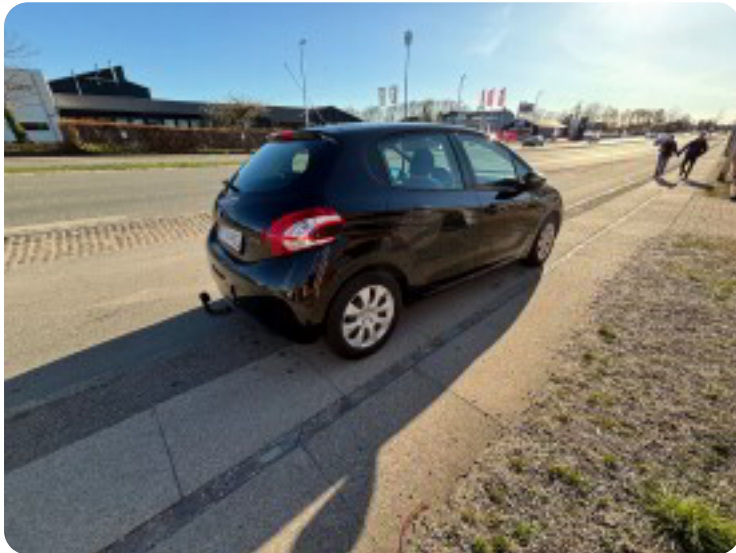
DKK 39.995,-

Kontantpris

Beskrivelse af Peugeot 208

RKI KUNDER VELKOMMEN MED UDBETALING. ER DU IKKE I RKI KAN DET VÆRE 0 KR UD, VI TILBYDER OGSÅ RENTEFRI LÅN. , BRUGT MOTOR ISAT KM 146000. BILEN HAR KØRT 216000 KM. bagagerumsdækken, stofindtræk, højdejust. førersæde, splitbagsæde, aircondition, fjernb. centrallås, el-ruder, cd/radio, aux tilslutning, regnsensor, 15" alufælge., multifunktionsrat, tågelygter, tagræling, træk, fartpilot, 6 airbags, esp, isofix.

Billeder (18)



Se flere billeder på: herlevbiler.dk/alle-biler/peugeot-208-vti-active-wpmz125igv8

Udstyrsliste (19)

1

15" alufælge

6

6 airbags

a

aircondition anhængertræk

A

AUX tilslutning

b

bagagerumsdækken

C

CD/radio

e

el-ruder

E

ESP

f

fartpilot fjernbetjent centrallås

h

højdejusterbart førersæde

I

ISOFIX

m

multifunktionsrat

R

Regnsensor

s

splitbagsæde stofindtræk

t

tagræling tågelygter

Bemærk: Der tages forbehold for eventuelle indtastnings- og beregningsfejl.