



## Specifikationer

Km  
240.000

Km/l  
17,1

1. registrering  
Januar 2006

Modelår  
2006

Nypris

HK / Nm  
105 HK / 250 Nm

Type  
St.car

0-100 km/t  
12,4 sek

Tophastighed  
185 km/t

Drivmiddel  
Diesel

Trækjul  
Forhjul

Tank  
70 l

Grøn ejeravgift  
DKK 6.680,- / årligt

Geartype  
Manuelt gear

Gear  
5 gear

## VW Passat

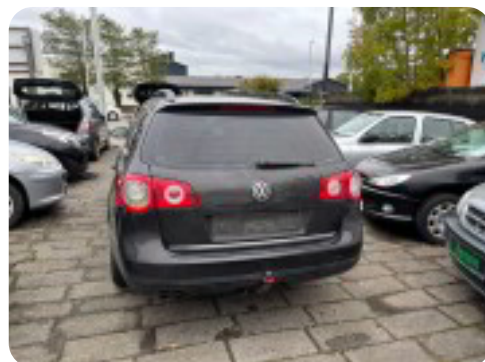
TDi 105 Sportline Variant

**Solgt**

## Beskrivelse af VW Passat

RKI KUNDER VELKOMMEN MED UDBETALING. ER DU IKKE I RKI KAN DET VÆRE 0 KR UD. MOTOT KØRT 240.000 KM, BIL KØRT 441.000 KM. TRÆKKER 1700 KG. HAR PARTIKELFILTER. kørecomputer, stofindtræk, højdejust. forsæder, el indst. førersæde, splitbagsæde, 16" alufælge, el-sidespejle, mørktonede ruder i bag, træk, aircondition, 2 zone klima, fjernb. centrallås, nøglefri tænding, fartpilot, sædevarme, 4x el-ruder, cd/radio, apple carplay, isofix, 10 airbags

## Billeder (18)



Se flere billeder på: [herlevbiler.dk/alle-biler/vw-passat-tdi-105-sportline-variant-fkr07kgv94u](https://herlevbiler.dk/alle-biler/vw-passat-tdi-105-sportline-variant-fkr07kgv94u)

## Udstyrsliste (18)

### A

ABS bremses Aircondition Alufælge Anhængertræk Apple CarPlay

### D

Dual zone klimaanlæg

### E

EI-indstillelige forsæder EI-ruder x4 EI-spejle

### F

Fartpilot Fjernbetjent centrallås

### H

Højdejusterbare forsæder

### I

Isofix

### K

Kørecomputer

### S

Splitbagsæder Stofsæder Sædevarme

### T

Tonede ruder

**Bemærk:** Der tages forbehold for eventuelle indtastnings- og beregningsfejl.