



Specifikationer

Km
162.000

Km/l
14,9

1. registrering
Februar 2009

Modelår
2009

Nypris
DKK 251.990,-

HK / Nm
120 HK / 160 Nm

Type
Halvkombi

0-100 km/t
10,8 sek

Tophastighed
197 km/t

Drivmiddel
Benzin

Trækjul
Forhjul

Tank
60 l

Grøn ejeravgift
DKK 3.920,- / årligt

Geartype
Manuelt gear

Gear
5 gear

Peugeot 308

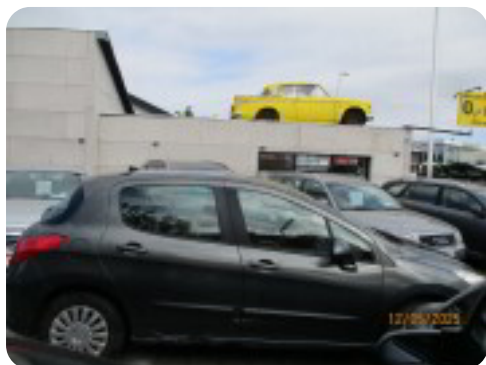
VTi Premium

Solgt

Beskrivelse af Peugeot 308

RKI KUNDER VELKOMMEN MED UDBETALLING, ER DU IKKE I RKI KAN DET VÆRE 0 KR. UD. LEVERES NYSYNET OG SERVICERET. TRÆKKER 1400 KG. , højdejust. førersæde, splitbagsæde, træk, aircondition, el-ruder, cd/radio, regnsensor, isofix, sædevarme, esp, bagagerumsdækken, parkeringssensor (bag)., multifunktionsrat, stofindtræk, el-sidespejle m/varme, tågelygter, tagræling, fjernb. centrallås, 6 airbags

Billeder (21)



Se flere billeder på: herlevbiler.dk/alle-biler/peugeot-308-vti-premium-ua3bdhrnkjw

Udstyrsliste (15)

A

ABS bremses Aircondition Anhængertræk Antispin

E

EI-ruder EI-spejle med varme

F

Fjernbetjent centrallås

H

Højdejusterbart førersæde

I

Isofix

P

Parkeringsensor bagved

S

Splitbagsæder Stofsæder Sædevarme

T

Tagræling Tågelygter

Bemærk: Der tages forbehold for eventuelle indtastnings- og beregningsfejl.